

**Załącznik nr 2 – Dokumentacja fotograficzna składników majątku przeznaczonych do sprzedaży w ramach postępowania nr 2019/TNNPE/02.**

**Poz. 1 – Taśmociąg**



Fot. 1



Fot. 2



Fot. 3



Fot. 4



Fot. 5



Fot. 6

## Poz. 2 – Naziemny lotniczy generator elektryczny GPU



Fot. 1



Fot. 2



Fot. 3



Fot. 4



Fot. 5



Fot. 6

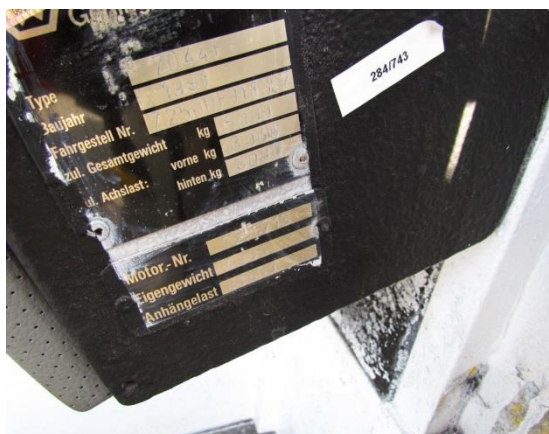
Poz. 3 – Ciągnik lotniczy Jenbacher Werke (Rofan) ZD44F



Fot. 1



Fot. 2



Fot. 3



Fot. 4



Fot. 5



Fot. 6

